

# SAUNE

## LE SAUNE FINLANDESI FINLAND SAUNAS



La sauna finlandese o "sauna secca" è la sauna originale in cui la temperatura può raggiungere gli 80-100 °C, inducendo un'abbondante traspirazione della pelle, mentre l'umidità non supera il 10-20%. All'acqua possono essere aggiunti oli essenziali ad effetto balsamico, ad esempio di pino o di eucalipto. Tipicamente la pratica della sauna prevede di alternare a minuti nella sauna, bagni in acqua fredda o docce fredde. I benefici che si possono ottenere dall'uso regolare della sauna sono innumerevoli e non solo sul piano fisico. Il beneficio più immediato che si riceve da una sauna è il sollievo dalla tensione nervosa e il generale relax; il calore avvolgente della sauna fa rilassare i muscoli e le articolazioni; la sudorazione abbondante elimina le impurità e rimuove lo strato di cellule morte della pelle; con un uso regolare della sauna il tono e l'elasticità della pelle migliora e diventando più liscia e luminosa.

*The Finnish sauna or "dry sauna" is the original sauna in which the temperature can reach up to 80-100 ° C, inducing an abundant perspiration of the skin, while the humidity does not exceed 10-20%. Water may be added to effect balsamic essential oils, such as pine or eucalyptus. Typically the practice of sauna plans to switch to minutes in the sauna, swimming in cold water or cold showers.*

*The benefits that can be obtained from the regular use of the sauna are numerous and not only on the physical plane. The most immediate benefit that you receive from a sauna is the relief of nervous tension and general relaxation; the enveloping warmth of the sauna relaxes the muscles and joints; heavy sweating removes impurities and removes the layer of dead skin cells; with regular use of the sauna, the tone and elasticity of the skin improves and becomes smoother and brighter.*



poggia testa ergonomico  
*ergonomic headrest*



Stufa  
*stove*



panca in legno  
*wooden bench*



schienale in legno  
*wooden back*



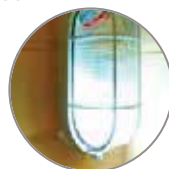
dotazioni porta  
*door facilities*



clessindra tempo  
*sand glass*



termoigrometro  
*thermo hygrometer*



lampada interna  
*internal lamp*



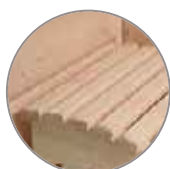
assemblaggio facile e veloce  
*easy and quick assembly*

## LE SAUNE AD INFRAROSSI INFRARED SAUNAS

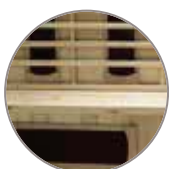


La Sauna ad Infrarossi fornisce molti dei salutarî benefici della luce solare naturale, ma SENZA gli effetti pericolosi dei raggi solari. I raggi infrarossi producono calore e hanno nulla a che fare con i raggi Ultravioletti (i raggi che abbronzano) molto dannosi per la pelle. I campi di applicazione dei salutarî raggi Infrarossi sono i più svariati ma quello che più ci conferma i benefici effetti degli stessi è poter osservare che nelle nursery degli ospedali le incubatrici riscaldano i piccoli neonati proprio con i raggi infrarossi.

*The infrared sauna provides many health benefits dela natural sunlight, but WITHOUT the dangerous effects of solar radiation. The infrared rays are more simply of the rays that produce heat and the same have nothing to do with ultraviolet rays (rays that tan) among other very harmful to the skin. The application fields of healthy infrared rays are varied but one that confirms the beneficial effects of the same is to be noted that in the hospital nursery incubators heat the little babies with their infra-red.*



poggia testa ergonomico  
*ergonomic headrest*



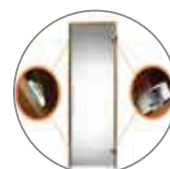
lampada infrarossi  
*infrared sauna*



panca in legno  
*wooden bench*



schienale in legno  
*wooden back*



dotazioni porta  
*door facilities*



pannello di controllo  
*control panel*



Certificazione CE  
*CE certification*



lampada interna/radio  
*internal lamp/radio*



assemblaggio facile e veloce  
*easy and quick assembly*

# SAUNE

## GRETA

Sauna con pareti di spessore di 68 mm realizzata in legno d'abete rosso nordico naturale e concepita specialmente per l'utilizzo in case private. Il procedimento di costruzione dei componenti di questa serie consente un montaggio semplice e veloce. Ogni elemento è costituito da un profilato speciale in legno (all'esterno ed all'interno) con rivestimento in lana minerale, esternamente in masonite sulle pareti non visibili. La parete posteriore ha uno spessore di 57 mm. Questa struttura garantisce resistenza all'umidità, stabilità della forma e basso consumo energetico. Il vano della finestra dev'essere ricavato sul posto, così come le perline delle pareti sono da assemblarsi sul posto in fase di montaggio.

*Sauna with a wall thickness of 68 mm madden of nordic natural spruce wood and designed especially for use in private homes. The construction process of the components of this series allows a quick and easy installation. Each element consists of a special profile in wood (inside and outside) with coating in mineral wool, externally in not visible masonite on the walls. The rear wall has a thickness of 57 mm. This structure provides moisture resistance, form stability and low power consumption. The space of the window must be made in place, as well as the beads of the walls are to be assembled in place during assembly.*



- Dimensioni senza cornice superiore 2310x1960x1980 mm
- Dimensioni con cornice superiore 2450x2100x2020 mm
- Per 3 persone
- In abete rosso del Nord, pareti di spessore 68 mm.
- Stufa con controllo intergrato 4,5 kW/220V, con schermo protettivo
- 3 Panche, 1 poggiatesta
- Porta in vetro color bronzo largh. 64 cm h.173 cm
- Cornice superiore con faretto da 20 Watt
- Esclusa pedana a pavimento

- *Dimensions without top frame 2310x1960x1980 mm higher*
- *Dimensions with top frame 2450x2100x2020 mm*
- *For 3 people*
- *In North Spruce, wall thickness 68 mm*
- *Fed up with intergrated control 4.5 kW/220V, with protective shield*
- *3 Benches, 1 headrest*
- *Glass bronze door 64 cm h.173 cm*
- *Frame top with lamps of 20 watts*
- *Excluded the platform floor*

Codice	Descrizione	Prezzo
5020207	Sauna Greta	

## ERIKA

Sauna con pareti di spessore di 68 mm realizzata in legno d'abete rosso nordico naturale e concepita specialmente per l'utilizzo in case private. Il procedimento di costruzione dei componenti di questa serie consente un montaggio semplice e veloce. Ogni elemento è costituito da un profilato speciale in legno (all'esterno ed all'interno) con rivestimento in lana minerale, esternamente in masonite sulle pareti non visibili. La parete posteriore ha uno spessore di 57 mm. Questa struttura garantisce resistenza all'umidità, stabilità della forma e basso consumo energetico. Il vano della finestra dev'essere ricavato sul posto, così come le perline delle pareti sono da assemblarsi sul posto in fase di montaggio.

*Sauna with a wall thickness of 68 mm madden of nordic natural spruce wood and designed especially for use in private homes. The construction process of the components of this series allows a quick and easy installation. Each element consists of a special profile in wood (inside and outside) with coating in mineral wool, externally in not visible masonite on the walls. The rear wall has a thickness of 57 mm. This structure provides moisture resistance, form stability and low power consumption. The space of the window must be made in place, as well as the beads of the walls are to be assembled in place during assembly.*



- Dimensioni 1960x1960x1980 mm
- Per 3 persone
- In abete rosso del Nord, pareti di spessore 68 mm.
- Stufa con controllo intergrato 4,5 kW/220V, con schermo protettivo
- 3 Panche
- Porta in vetro color bronzo largh. 64 cm h.173 cm
- Esclusa la pedana a pavimento

- *Dimensions 1960x1960x1980 mm*
- *For 3 people*
- *In North Spruce, wall thickness 68 mm*
- *Fed up with intergrated control 4.5 kW/220V, with protective shield*
- *3 Benches, 1 headrest*
- *Glass bronze door 64 cm h.173 cm*
- *Excluded the platform floor*

Codice	Descrizione	Prezzo
5020204	Sauna Erika	

# SAUNE

NOVITÀ-2017

## MARTINA E PATRIZIA

Sauna con pareti di spessore di 40 mm realizzata in legno d'abete rosso nordico naturale e concepite specialmente per l'utilizzo in case private. Il procedimento di costruzione dei componenti di questa serie consente un montaggio semplice e veloce. Ogni elemento è costituito da un profilato speciale in legno (all'esterno ed all'interno) con rivestimento in lana minerale, esternamente in masonite sulle pareti non visibili. La parete posteriore ha uno spessore di 40 mm. Questa struttura garantisce resistenza all'umidità, stabilità della forma e basso consumo energetico. Il vano della finestra dev'essere ricavato sul posto, così come le perline delle pareti sono da assemblarsi sul posto in fase di montaggio.

*Saunas with a wall thickness of 40 mm made of nordic natural spruce wood and designed especially for use in private homes. The construction process of the components of this series allows a quick and easy installation. Each element consists of a special profile in wood (inside and outside) with coating in mineral wool, externally in not visible masonite on the walls. The rear wall has a thickness of 40 mm. This structure provides moisture resistance, form stability and low power consumption. The space of the window must be made in place, as well as the beads of the walls are to be assembled in place during assembly.*



Martina



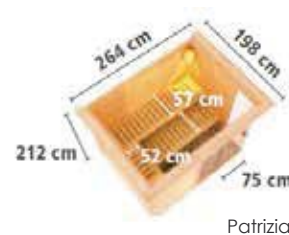
Patrizia

- In abete rosso del Nord
  - Stufa con controllo integrato 4,5 kW, con schermo protettivo
  - 2 Panche, 1 poggiatesta
  - Cornice superiore con faretti da 7,5 Watt
  - Esclusa pedana a pavimento
- *In North Spruce*
  - *Fed up with intergrated control 4,5 kW, with protective shield*
  - *2 Benches, 1 headrest*
  - *Frame top with lamps of 7,5 watts*
  - *Excluded the platform floor*

Codice	Descrizione	Prezzo
5020103	Sauna Martina	
5020104	Sauna Patrizia	



Martina



Patrizia

## LIDIA

Sauna con pareti di spessore 38 mm, realizzata in legno massiccio naturale di abete nordico e concepita specialmente per l'utilizzo in case private. Le pareti massicce sono pensate per un clima molto salutare nella sauna. Il procedimento di costruzione dei componenti di questa serie consente un montaggio semplice e veloce. Le pareti prefabbricate ed il soffitto garantiscono un montaggio senza problemi. Ogni elemento è costituito da legno massiccio di 38 mm, il soffitto da una lastra speciale di lana minerale isolante, rivestito internamente da uno speciale profilato di legno. Il vano della finestra dev'essere ricavato sul posto, così come le perline delle pareti sono da assemblarsi sul posto in fase di montaggio.

*Sauna with a wall thickness of 38 mm, made of natural massive wood of spruce and designed especially for use in private homes. The solid walls all around are designed for a very healthy climate in the sauna. The construction process of the components of this series allows a quick and easy installation. Precast walls and ceiling provide a trouble-free installation. Each element is composed of solid wood of 38 mm, the ceiling by a special sheet of insulation mineral wool and is covered internally by a special wooden section.*



- Dimensioni senza cornice superiore 1960x1440x1980 mm
  - Dimensioni con cornice superiore 2240x1580x2020 mm
  - Per 2 persone
  - In legno massiccio naturale di abete nordico, pareti di spessore 38 mm
- Dotazione:
- Stufa con controllo integrato 4,5 kW/220V con schermo protettivo
  - 2 Panche in legno di tremolo
  - Porta in vetro color bronzo largh. 64 cm h. 173 cm
  - Cornice superiore con faretti da 20 Watt
  - Esclusa la pedana a pavimento

- *Unframed Dimensions 1960x1440x1980 mm higher*
  - *Dimensions with top frame 2240x1580x2020 mm*
  - *For 2 people*
  - *In natural massive wood of spruce, wall thickness 38 mm*
- Equipment:
- *Stove with intergrated control 4.5 kW/220V with a protective shield*
  - *2 benches in aspen wood*
  - *Glass bronze door 64 cm h. 173 cm*
  - *Frame top with lamps of 20 watts*
  - *Excluded the platform floor*

Codice	Descrizione	Prezzo
5020101	Sauna Lidia	

# SAUNE

NOVITÀ-2017

## PAULA E ELENA

Sauna con pareti di spessore di 68 mm realizzata in legno d'abete rosso nordico naturale e concepite specialmente per l'utilizzo in case private. Il procedimento di costruzione dei componenti di questa serie consente un montaggio semplice e veloce. Ogni elemento è costituito da un profilato speciale in legno (all'esterno ed all'interno) con rivestimento in lana minerale, esternamente in masonite sulle pareti non visibili. La parete posteriore ha uno spessore di 68 mm. Questa struttura garantisce resistenza all'umidità, stabilità della forma e basso consumo energetico. Il vano della finestra dev'essere ricavato sul posto, così come le perline delle pareti sono da assemblarsi sul posto in fase di montaggio.

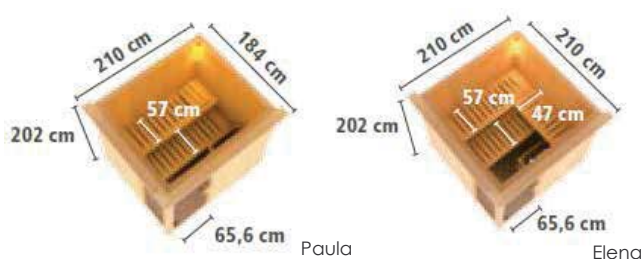
*Saunas with a wall thickness of 68 mm made of nordic natural spruce wood and designed especially for use in private homes. The construction process of the components of this series allows a quick and easy installation. Each element consists of a special profile in wood (inside and outside) with coating in mineral wool, externally in not visible masonite on the walls. The rear wall has a thickness of 68 mm. This structure provides moisture resistance, form stability and low power consumption. The space of the window must be made in place, as well as the beads of the walls are to be assembled in place during assembly.*



- In abete rosso del Nord
- Stufa con controllo integrato 4,5 kW, con schermo protettivo
- 2 Panche, 1 poggiatesta
- Cornice superiore con faretto da 7,5 Watt
- Esclusa pedana a pavimento

- *In North Spruce*
- *Fed up with intergrated control 4,5 kW, with protective shield*
- *2 Benches, 1 headrest*
- *Frame top with lamps of 7,5 watts*
- *Excluded the platform floor*

Codice	Descrizione	Prezzo
5020105	Sauna Paula	
5020106	Sauna Elena	



## SEنيا

NOVITÀ-2017

Sauna con pareti di spessore di 38 mm realizzata in legno d'abete rosso nordico naturale e concepita specialmente per l'utilizzo in case private. Il procedimento di costruzione dei componenti di questa serie consente un montaggio semplice e veloce. Ogni elemento è costituito da un profilato speciale in legno (all'esterno ed all'interno) con rivestimento in lana minerale, esternamente in masonite sulle pareti non visibili. La parete posteriore ha uno spessore di 38 mm. Questa struttura garantisce resistenza all'umidità, stabilità della forma e basso consumo energetico. Il vano della finestra dev'essere ricavato sul posto, così come le perline delle pareti sono da assemblarsi sul posto in fase di montaggio.

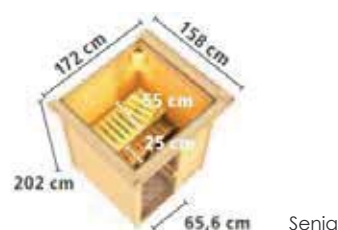
*Sauna with a wall thickness of 38 mm made of nordic natural spruce wood and designed especially for use in private homes. The construction process of the components of this series allows a quick and easy installation. Each element consists of a special profile in wood (inside and outside) with coating in mineral wool, externally in not visible masonite on the walls. The rear wall has a thickness of 38 mm. This structure provides moisture resistance, form stability and low power consumption. The space of the window must be made in place, as well as the beads of the walls are to be assembled in place during assembly.*



- In abete rosso del Nord
- Stufa con controllo integrato 3,0 kW, con schermo protettivo
- 2 Panche, 1 poggiatesta
- Cornice superiore con faretto da 7,5 Watt
- Esclusa pedana a pavimento

- *In North Spruce*
- *Fed up with intergrated control 3,0 kW, with protective shield*
- *2 Benches, 1 headrest*
- *Frame top with lamps of 7,5 watts*
- *Excluded the platform floor*

Codice	Descrizione	Prezzo
5020107	Sauna Senia	



# SAUNE A RAGGI INFRAROSSI

## ☾☾☾ CABINE SAUNA A RAGGI INFRAROSSI / INFRARED SAUNA CABIN

La sauna ad Infrarossi è una tra le ultime innovazioni tecnologiche per il benessere del nostro corpo, è sicura, benefica ed efficace. Il calore generato dagli infrarossi facilita il rilassamento dei muscoli contratti, i pori si dilatano permettendo di eliminare dal corpo liquidi in eccesso e tossine.

*The Infrared Sauna is one of the latest technological innovations for the welfare of our body, it is safe, beneficial and effective. The heat generated by infrared relaxes the muscles, enlarged pores, and then allowing the body to eliminate excess fluids and toxins.*

## ☾☾☾ ENRICA



- Dimensioni 1200x1000xh.1900 mm, per 2 persone
- In legno hemlock
- Dotazione: riscaldatore in ceramica, pannello di controllo digitale, lettore CD/MP3 +radio AM/FM con casse
- Assorbimento 1750W/230V
  
- *Dimensions 1200x1000xh.1900 mm, for 2 persons*
- *In hemlock wood*
- *Equipment: Ceramic heater, digital control panel, CD/MP3 player and radio with speakers*
- *Power consumption 1750W/230V*

Codice	Descrizione	Prezzo
5020216	Cabina Enrica	

## ☾☾☾ GEMMA



- Dimensioni 1800x1200xh.1900 mm, per 4 persone
- In legno hemlock
- Dotazione: riscaldatore in ceramica, pannello di controllo digitale, lettore CD/MP3 +radio AM/FM con casse
- Assorbimento 2400W/230V
  
- *Dimensions 1800x1200xh.1900 mm, for 4 persons*
- *In hemlock wood*
- *Equipment: Ceramic heater, digital control panel, CD/MP3 player and radio with speakers*
- *Power consumption 2400W/230V*

Codice	Descrizione	Prezzo
5020217	Cabina Gemma	

## SAUNA TRADIZIONALE PROFESSIONALE / PROFESSIONAL TRADITIONAL SAUNAS



Le immagini hanno puro scopo illustrativo / *The images have illustration purposes only*

# SAUNE PROFESSIONALI

SAUNE PROFESSIONALI  
PROFESSIONAL SAUNAS



Struttura in pannelli perlinati con intercapedine isolante in lana di roccia e foglio di alluminio, spessore telaio c.a. 7,2x4,6 cm, ricoperto su entrambi i lati da perline. Ampia porta di cristallo bronzato e temperato 8 mm di spessore con guarnizione a tenuta.

Pavimento a griglia su tutta la superficie.

Completa di: stufa con comando remoto, quadro esterno alla cabina, lampada con copri lampada, clessidra, termoigrometro, secchiello con mestolo e poggiatesta.

Finiture di pregio in abete del Nord.

Formato rettangolare e su misura.

In opzione possibilità di fornitura finestra su misura.

*Beaded panels frame with insulating cavity in mineral wool and aluminium sheet, frame thickness about 7,2x4,6 cm, covered on both sides of beads. Large door in bronzed and tempered glass, 8 mm of thickness with sealing gasket. Floor grate on the whole surface.*

*Complete with: remote control stove, lamp, cover lamp, hourglass, thermohygrometer, bucket and spoon and headrest.*

*Fine finishes in spruce North wood. Rectangular format and tailored.*

*In option possibility of supplying window customized.*

**Le immagini hanno puro scopo illustrativo**

*The images have illustration purposes only*

Codice	Descrizione Fig. 1	Prezzo
5020355	Sauna professionale dimensioni 1500x1200 mm - stufa 3 kW	
5020350	Sauna professionale dimensioni 1500x1500 mm - stufa 3,6 kW	
5020351	Sauna professionale dimensioni 1500x2000 mm - stufa 4,5 kW	
5020294	Sauna professionale dimensioni 1800x1200 mm - stufa 3,6 kW	
5020352	Sauna professionale dimensioni 1800x1600 mm - stufa 4,5 kW	
5020295	Sauna professionale dimensioni 2000x1350 mm - stufa 4,5 kW	
5020296	Sauna professionale dimensioni 2000x2000 mm - stufa 6 kW	
5020297	Sauna professionale dimensioni 2000x2500 mm - stufa 8 kW	
5020356	Sauna professionale dimensioni 2500x2500 mm - stufa 10,5 kW	
5020353	Sauna professionale dimensioni 2000x3000 mm - stufa 9 kW	
5020354	Sauna professionale dimensioni 2500x3000 mm - stufa 11 kW	
5020357	Sauna professionale dimensioni 3000x3000 mm - stufa 15 kW	
5020358	Sauna professionale dimensioni 3000x3500 mm - stufa 18 kW	

Altri modelli disponibili - Possibilità di realizzare pareti in legno hemlock e faggio thermo-fiammato

*Other models available - Possibility to realize hemlock and beech wooden walls*



# SAUNA GARDEN

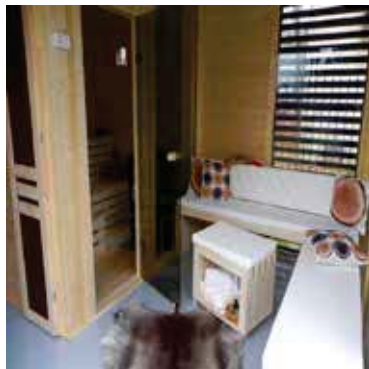
SAUNA DA GIARDINO  
SAUNA GARDEN



Caratteristiche: / Features :	Descrizione
Superficie interna: / Inner surface:	
Dimensioni esterne LxP : External dimensions LxW:	
Finestre: / Windows:	
Forma : / Form:	
Porta : / Beds:	
Peso struttura: / Weight:	
Persone : / Persons:	
Tempo di montaggio : / Assembly time:	
Altezza : / Height:	
Legno: / Wood:	Abete rosso del nord Northern spruce wood

Codice	Descrizione	Prezzo
5020700	Garden Sauna Cube	

Con la SAUNA GARDEN CUBE nasce un nuovo modo di vivere il giardino!  
With SAUNA GARDEN CUBE is born a new way of living the garden!



La SAUNA GARDEN CUBE da esterno coniuga nel miglior modo funzionalità di sauna e salottino all'interno di un'unica struttura confortevole.

*SAUNA GARDEN Outdoor combines the best way to sauna and lounge features within a single comfortable structure.*



Legno di abete rosso del Nord. Prodotto di altissima qualità resistente Include sia sauna che box doccia ed area relax. Il pavimento è composto da assi di 146x28 mm, realizzato con travi della misura di 135x90 mm.

*Wood Northern spruce. High quality product resistente Includes both sauna shower and relaxation area. The floor is composed of axes of 146x28 mm, made of 135x90 mm measuring beams.*



Pareti modulari. Pannellature totali, con protezioni solari decorative, in vetro temprato con cornice in legno o alluminio, per creare composizioni uniche nel tuo giardino!

*Modular walls. Total paneling, with sunscreens decorative, tempered glass with cornice in wood or aluminum, to create unique compositions in your garden!*



Porte-finestre in alluminio. Semplici da rimuovere e da riposizionare con sistema in alluminio a camera singola.

*Doors aluminum windows. Easy to remove and replace with Aluminium single-chamber system*



Tetto con copertura idroisolante Bitume modificato per la saldatura del rivestimento per la massima impermeabilizzazione.

*Roof with waterproof cover Bitumen modified for the welding of the coating for maximum waterproofing.*

# ACCESSORI SAUNE

## ESSENZE ESSENCES

Essenza prodotta con olii essenziali naturali. Dosaggio raccomandato approssimativo :5 ml/lt. acqua  
Essence made with natural essential oils. Recommended dosage: approximately 5 ml / lt. water



Codice	Descrizione	Prezzo
5020249	Essenze agrumi / 250 ml / <i>Citrus essence 250 ml</i>	
5020251	Essenze citronella / 250 ml / <i>Lemongrass essence 250 ml</i>	
5020252	Essenze lavanda / 250 ml / <i>Lavender essence 250 ml</i>	
5020253	Essenze pino di montagna / 250 ml / <i>Mountain Pine essence 250 ml</i>	
5020254	Essenze abete / 250 ml / <i>Pine essence 250 ml</i>	
5020255	Essenze menta / 250 ml / <i>Peppermint essence 250 ml</i>	
5020256	Essenze eucalipto / 250 ml / <i>Eucalyptus essence 250 ml</i>	
5020257	Essenze sogno invernale / 250 ml / <i>Winter dream essence 250 ml</i> (cannella, arancio, anice, chiodi di garofano / cinnamon, orange, anise, cloves)	
5020299	Essenze melissa / 250 ml / <i>Melissa essence 250 ml</i>	
5020269	Essenze eucalipto / 5 l / <i>Eucalyptus essence 5 l</i>	
5020280	Essenze menta / 5 l / <i>Peppermint essence 5 l</i>	

## DISINFETTANTE DISINFECTANT

Codice	Descrizione	Prezzo
5020279	Disinfettante per sauna / 5 l / <i>Disinfectant for sauna / 5 l</i>	

## SECCHIELLI FLOODS

Per montaggio sul soffitto a parete o da appoggio, realizzato in legno di acero resistente, rivestito internamente con vernice a tenuta stagna, esternamente in vernice trasparente. Lunghezza della catena di 700 mm con leva di inclinazione facile da utilizzare, in acciaio inox. Livello d'acqua 4,5-7,5 l regolabile tramite valvola galleggiante

*For ceiling or wall assembly, bucket made of durable larch wood, inside coated with watertight varnish, outside coated with clear varnish. Pull chain length 700 mm with user-friendly tilt lever, made of stainless steel. Water level from 4,5 to 7,5 l adjustable via float valve*

Codice	Descrizione	Prezzo
5020330	Secchio per doccia con supporto / <i>Flood shower bucket with holder</i>	
5020271	Secchiello in legno 5 litri / <i>Wooden bucket 5 liters</i>	
5020233	Mestolo in legno 40 cm / <i>Wooden ladle 40 cm</i>	
5020287	Secchiello grande 17 litri 400x200 mm / <i>Big wooden bucket 17 liters 400x200 mm</i>	
5020286	Mestolo grande in legno 80 cm / <i>Big wooden ladle 80 cm</i>	



cod.5020330



cod.5020271



cod.5020287



cod.5020286



# ACCESSORI SAUNE

ACCESSORI VARI  
VARIOUS ACCESSORIES



Codice	Descrizione	Prezzo
5020277	Clessidra sabbia rossa 15 minuti / <i>hourglass red sand 15 minutes</i>	
5020243	Spazzola con setole naturali / <i>Brush with natural bristles</i>	
5020272	Termo-igrometro in legno / <i>Wooden thermo-hygrometer</i>	
5020388	Termo-igrometro / <i>Thermo-hygrometer</i>	
5020248	Termometro / <i>Thermometer</i>	
5020276	Pietra per infusi per 60-120 ml di acqua ed infuso / <i>Stone for infusions to contain 60-120 ml of water and infused</i>	
5020239	Lampada per sauna con cupola di vetro smerigliato / <i>Lamp for sauna with frosted glass dome</i>	
5020237	Paralume per sauna / <i>Shade for sauna</i>	



cod.5020277



cod.5020243



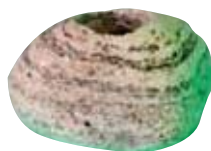
cod.5020272



cod.5020388



cod.5020248



cod.5020276



cod.5020239



cod.5020237

Codice	Descrizione	Prezzo
5020197	Pedana di pavimento in pino 46,5x100 cm / <i>Floor footrest in poplar 46,5x100 cm</i>	
5020242	Pedana di pavimento in abete rosso 46,5x100 cm / <i>Floor footrest in spruce 46,5x100 cm</i>	
5020230	Pietre per stufa - confezione da 20 Kg / <i>Stones for stove - 20 Kg pack</i>	
5020273	Vaso per infusi in terracotta, catena inclusa / <i>Terracotta pot for infused, including chain</i>	
5020270	Panca in legno di tremolo con gambe 181x55x43 cm / <i>Wood bench with legs</i>	
5020258	Panca in massiccio legno di tremolo altezza 9 cm. - 215,5x55 cm / <i>Bench in solid wood of aspen</i>	
5020259	Panca in massiccio legno di tremolo altezza 9 cm. - 181x55 cm / <i>Bench in solid wood of aspen</i>	
5020275	Finestra in vetro color bronzo per sauna 68 mm / <i>Window glass, bronze for sauna 68 mm</i>	
5020231	Poggia-testa o piedi 400x310x85 / <i>Head or foot-rest 400x310x85</i>	
5020232	Schienale ergonomico in legno / <i>Wooden ergonomic back</i>	



cod.5020197



cod.5020230



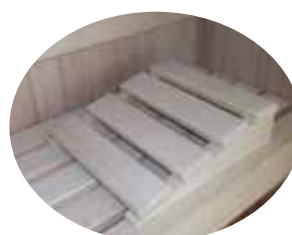
cod.5020273



cod.5020270



cod.5020275



cod.5020231



cod.5020232