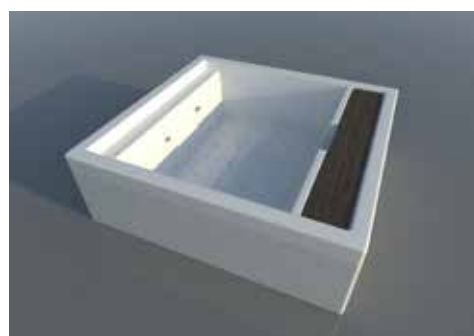
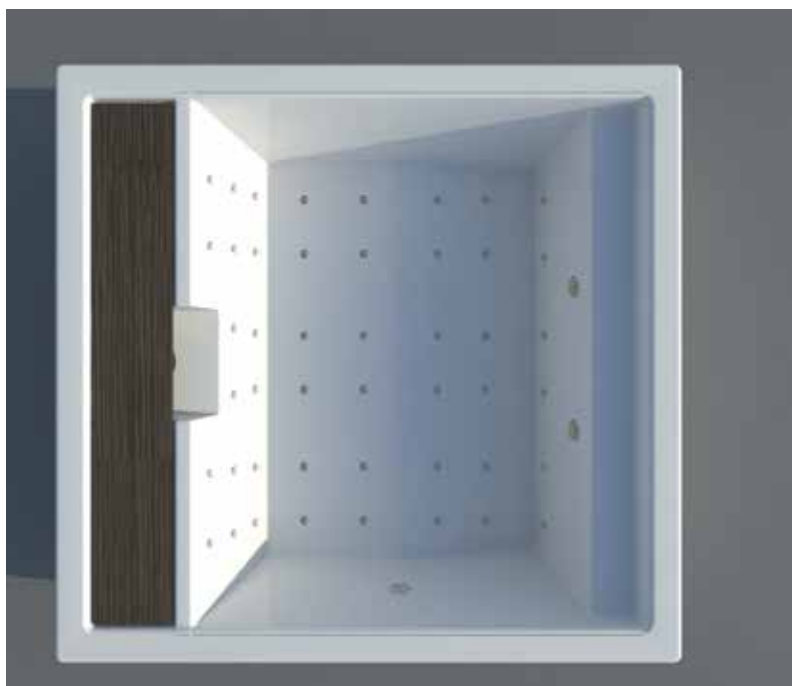


SPA IDROMASSAGGIO

VASCA SPA YUI
YUI HYDROMASSAGE SPA

new



SPA YUI, la nuova vasca idromassaggio per due persone elegante e minimale nata dalla collaborazione con l'azienda francese Red Pool.

Il design pulito, lineare e contemporaneo di Yui la rendono un complemento non solo di benessere, ma anche di arredo adatto ad ambienti interni ed esterni per inserirsi con armonia in ogni contesto.

Yui è realizzata in vetroresina e può essere installata sia in appoggio che da incasso.

E' dotata di locale tecnico integrato, completo e pre-equipaggiato posizionato in modo discreto nella testata della vasca ottimizzando così lo spazio.

SPA YUI, the new elegant and minimal two-person hydromassage spa born from the collaboration with the French company Red Pool.

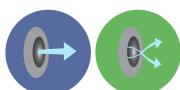
The minimal, linear and contemporary design of Yui makes it not just a wellness complement, but also perfect for indoor and outdoor environments. Yui fits harmoniously in every context.

Yui is made of fiberglass and can be installed both in support and recessed.

It is equipped with an integrated technical room, complete and pre-equipped, positioned discreetly on the headboard thus optimizing the space.



lettino
lounger



getti d'acqua
water jets



getti d'aria
air jets



illuminazione led
led lighting



INFORMAZIONI SU RICHIESTA / INFORMATION ON DEMAND

SPA IDROMASSAGGIO

DOTAZIONI SPA SPA FACILITIES



sedute
seats



illuminazione led
led lighting



lettini
loungers



controllo digitale
digital control



getti d'aria
air jets



aromaterapia
aromatherapy



getti d'acqua
water jets



generatore ozono
ozone generator

FINITURE VASCA SHELL COLOURS

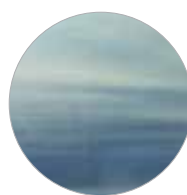
Per tutte le Spa ad eccezione della Mistral disponibile in Ocean wave, Silver white marble, Oyster opal, Midnight Opal.



gypsum



pearlscent



ocean wave



silver white marble



midnight opal



oyster opal

COLORI PANNELLATURA CABINET COLOURS



grigio
grey

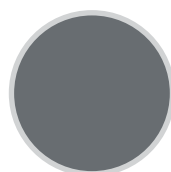


caffè
coffee

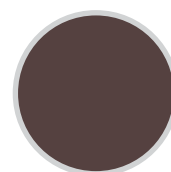
COLORI COPERTURA COVERS COLOURS

La copertura isoterma previene l'evaporazione dell'acqua e permette di mantenere costante la temperatura.

The isothermic cover prevents the evaporation of the water and permits to maintain constant the temperature.



grigio
grey



caffè
coffee

SPA IDROMASSAGGIO

SPA REGINA



Caratteristiche SPA/ SPA Features

Volume d'acqua : / Water volume :	1200 l
Peso vuota : / Weight empty :	312 kg
Dimensioni : / Dimensions :	2080x2080x950 mm
Sedute : / Seats :	5
Getti d'acqua e getti d'aria: Water jets and air jets :	Sì/Yes
Illuminazione a LED : / LED lighting:	Sì/Yes

Kit di comando Easy Plug / Easy Plug control kit

Kit di comando Easy Plug : pannello SP800 con riscaldatore integrato 3 kW.
Alimentazione 230/400V.
Control kit Easy Plug : SP800 panel with integrated heater 3 kW.
Power supply 230/400V.



Codice	Descrizione
5050459	Regina ad incasso STANDARD / built in SPA Regina STANDARD Il quadro di comando non è compreso - control panel is not included
5050460	Regina ad incasso equipaggiata con impianto di filtrazione / built with filtering
5050446	Copertura rigida / rigid cover
5050461	Kit di comando Easy Plug Regina/ Control kit Easy Plug Regina

Modello Model	Assorbimento* Consumption kW	Dispositivi in dotazione Supplied devices	Quantità Quantity	Assorbimento Consumption kW/h
SPA REGINA STANDARD	3,8	Pompa idromassaggio 2hp / hydromassage pump 2hp	2	1,5 cad. / each
		Soffiante / blower	1	0,7
		Illuminazione a RGB / led lighting	1	0,2
SPA REGINA CON FILTRAZIONE WITH FILTERING	3,8	Pompa idromassaggio 2hp / hydromassage pump 2hp	2	1,5 cad. / each
		Soffiante / Blower	1	0,7
		Quadro di comando con riscaldatore integrato Control panel with integrated heater	1	3
		Pompa filtrazione / filtration pump	1	0,37
		Generatore ozono / ozone generator	1	0,01
		Illuminazione a RGB / led lighting	1	0,01

*Assorbimento nominale massimo in condizioni di esercizio / * Maximum Power consumption in operating conditions

SPA IDROMASSAGGIO

ORCHIDEA



Caratteristiche: / Features :

Volume d'acqua: / Water volume:	1000 l
Peso vuota: / Weight empty:	285 kg
Dimensioni: / Dimensions:	2180x1580x880 mm
Sedute: / Seats:	2
Lettoni: / Beds:	1
Getti d'acqua e getti d'aria: / Water jets and air jets:	Sì/Yes
Illuminazione a LED: / LED lighting:	Sì/Yes
Lama d'acqua: / Blade of water:	Sì/Yes
Aromaterapia: / Aromatherapy:	Sì/Yes
Generatore d'ozono: / Ozone generator:	Sì/Yes
Controllo digitale: / Digital control:	Sì/Yes
Radio FM e lettore USB: / FM Radio with USB:	Sì/Yes
Quadro comando: / Control system:	SP800

Codice	Descrizione
5050457	Spa Orchidea dimensioni: 2180x1580x880 mm / Spa Orchidea
5050444	Copertura rigida / rigid cover
5050471	Scala in legno di accesso spa / wooden stair for spa
5050470	Sollevatore per copertura / Cover lifter



Modello Model	Assorbimento* Consumption kW	Dispositivi in dotazione Supplied devices	Quantità Quantity	Assorbimento Consumption kW/h
SPA ORCHIDEA	3,4	Pompa idromassaggio 3 hp / hydromassage pump 3 hp	1	2,2
		Pompa per la circolazione/ circulation pump	1	0,37
		Soffiante / Blower	1	0,4
		Quadro di controllo con riscaldatore Control panel with integrated heater	1	3,0
		Generatore di ozono / ozone generator	1	0,01
		Faro LED / led lighting	1	0,01
		Radio FM/MP3	1	0,02

*Assorbimento nominale massimo in condizioni di esercizio / * Maximum Power consumption in operating conditions

SPA IDROMASSAGGIO

●●● MAGNOLIA



Caratteristiche: / Features :

Volume d'acqua: / Water volume:	1230 l
Peso vuota : / Weight empty:	335 kg
Dimensioni : / Dimensions:	2180x2180x880 mm
Sedute : / Seats:	3
Lettoni : / Beds:	2
Getti d'acqua e getti d'aria: / Water jets and air jets:	Sì/Yes
Illuminazione a LED : / LED lighting:	Sì/Yes
Lama d'acqua: / Blade of water:	-
Aromaterapia : / Aromatherapy:	Sì/Yes
Generatore d'ozono : / Ozone generator:	Sì/Yes
Controllo digitale : / Digital control:	Sì/Yes
Radio FM e lettore USB : / FM Radio with USB:	Sì/Yes
Quadro comando : / Control system:	SP800

Codice	Descrizione
5050451	Spa Magnolia dimensioni: 2180x2180x880 mm / Spa Magnolia
5050442	Copertura rigida / rigid cover
5050471	Scala in legno di accesso spa / wooden stair for spa
5050470	Sollevatore per copertura / Cover lifter



Modello Model	Assorbimento* Consumption kW	Dispositivi in dotazione Supplied devices	Quantità Quantity	Assorbimento Consumption kW/h
SPA MAGNOLIA	3,5	Pompa idromassaggio 2 hp / hydromassage pump 2 hp	2	1,5 cad.
		Pompa per la circolazione/ circulation pump	1	0,37
		Soffiante / Blower	1	0,4
		Quadro di controllo con riscaldatore Control panel with integrated heater	1	3,0
		Generatore di ozono / ozone generator	1	0,01
		Faro LED / led lighting	1	0,01
		Radio FM/MP3	1	0,02

*Assorbimento nominale massimo in condizioni di esercizio / * Maximum Power consumption in operating conditions

SPA IDROMASSAGGIO

 DALIA



Caratteristiche: / Features :

Volume d'acqua: / Water volume:	1500 l
Peso vuota : / Weight empty:	320 kg
Dimensioni : / Dimensions:	2100x2100x880 mm
Sedute : / Seats:	5
Lettoni : / Beds:	1
Getti d'acqua e getti d'aria: / Water jets and air jets:	Sì/Yes
Illuminazione a LED : / LED lighting:	Sì/Yes
Lama d'acqua: / Blade of water:	1
Aromaterapia : / Aromatherapy:	Sì/Yes
Generatore d'ozono : / Ozone generator:	Sì/Yes
Controllo digitale : / Digital control:	Sì/Yes
Radio FM e lettore USB : / FM Radio with USB:	Sì/Yes
Quadro comando : / Control system:	SP800

Codice	Descrizione
5050477	Spa Dalia dimensioni: 2100x2100x880 mm / Spa Dalia
5050478	Copertura rigida / rigid cover
5050471	Scala in legno di accesso spa / wooden stair for spa
5050470	Sollevatore per copertura / Cover lifter



Modello Model	Assorbimento* Consumption kW	Dispositivi in dotazione Supplied devices	Quantità Quantity	Assorbimento Consumption kW/h
SPA DALIA	3,5	Pompa idromassaggio 2hp / hydromassage pump 2hp	2	1,5
		Pompa per la circolazione/ circulation pump	1	0,37
		Soffiante / Blower	1	0,4
		Quadro di controllo con riscaldatore Control panel with integrated heater	1	3,0
		Generatore di ozono / ozone generator	1	0,01
		Faro LED / led lighting	1	0,02
		Radio FM/MP3	1	0,02

*Assorbimento nominale massimo in condizioni di esercizio / * Maximum Power consumption in operating conditions

SPA IDROMASSAGGIO

VALENTINA

new



Caratteristiche: / Features :

Volume d'acqua: / Water volume:	1200 l
Peso vuota: / Weight empty:	280 kg
Dimensioni: / Dimensions:	1950x1950x820 mm
Sedute: / Seats:	4
Lettini: / Beds:	1
Getti d'acqua e getti d'aria: / Water jets and air jets:	Sì/Yes
Illuminazione a LED: / LED lighting:	Sì/Yes
Lama d'acqua: / Blade of water:	3 getti / 3 jets 1 lama / 1 blade
Aromaterapia: / Aromatherapy:	Sì/Yes
Generatore d'ozono: / Ozone generator:	Sì/Yes
Controllo digitale: / Digital control:	Sì/Yes
Radio FM e lettore USB: / FM Radio with USB:	Sì/Yes
Quadro comando: / Control system:	SP800

Codice	Descrizione
5050486	Spa Valentina dimensioni: 1950x1950x820 mm / Spa Valentina
5050488	Copertura rigida / rigid cover
5050471	Scala in legno di accesso spa / wooden stair for spa
5050470	Sollevatore per copertura / Cover lifter



Modello Model	Assorbimento* Consumption kW	Dispositivi in dotazione Supplied devices	Quantità Quantity	Assorbimento Consumption kW/h
SPA VALENTINA	3,5	Pompa idromassaggio 2 hp / hydromassage pump 2 hp	2	1,5 cad.
		Pompa per la circolazione/ circulation pump	1	0,37
		Soffiante / Blower	1	0,4
		Quadro di controllo con riscaldatore Control panel with integrated heater	1	3,0
		Generatore di ozono / ozone generator	1	0,01
		Faro LED / led lighting	1	0,02
		Radio FM/MP3	1	0,02

*Assorbimento nominale massimo in condizioni di esercizio / * Maximum Power consumption in operating conditions

SPA IDROMASSAGGIO

DA MA

new



Caratteristiche: / Features :

Volume d'acqua : / Water volume:	1500 l
Peso vuota : / Weight empty:	320 kg
Dimensioni : / Dimensions:	2100x2100x880 mm
Sedute : / Seats:	3
Lettimi : / Beds:	2
Getti d'acqua e getti d'aria: / Water jets and air jets:	Sì/Yes
Illuminazione a LED : / LED lighting:	Sì/Yes
Lama d'acqua: / Blade of water:	Sì/Yes
Aromaterapia : / Aromatherapy:	Sì/Yes
Generatore d'ozono : / Ozone generator:	Sì/Yes
Controllo digitale : / Digital control:	Sì/Yes
Radio FM e lettore USB : / FM Radio with USB:	Sì/Yes
Quadro comando : / Control system:	SP800

Codice	Descrizione
5050483	Spa Dama dimensioni: 2100x2100x880 mm / Spa Dama
5050485	Copertura rigida / rigid cover
5050471	Scala in legno di accesso spa / wooden stair for spa
5050470	Sollevatore per copertura / Cover lifter



Modello Model	Assorbimento* Consumption kW	Dispositivi in dotazione Supplied devices	Quantità Quantity	Assorbimento Consumption kW/h
SPA DAMA	3,5	Pompa idromassaggio 2 hp / hydromassage pump 2 hp	2	1,5 cad.
		Pompa per la circolazione/ circulation pump	1	0,37
		Soffiante / Blower	1	0,4
		Quadro di controllo con riscaldatore Control panel with integrated heater	1	3,0
		Generatore di ozono / ozone generator	1	0,01
		Faro LED / led lighting	1	0,02
		Radio FM/MP3	1	0,02

*Assorbimento nominale massimo in condizioni di esercizio / * Maximum Power consumption in operating conditions

SPA IDROMASSAGGIO

IRIS



Caratteristiche: / Features :

Volume d'acqua: / Water volume:	1800 l
Peso vuota: / Weight empty:	403 kg
Dimensioni: / Dimensions:	2300x2300x880 mm
Sedute: / Seats:	3
Lettoni: / Beds:	2
Getti d'acqua e getti d'aria: / Water jets and air jets:	Sì/Yes
Illuminazione a LED: / LED lighting:	Sì/Yes
Lama d'acqua: / Blade of water:	-
Aromaterapia: / Aromatherapy:	Sì/Yes
Generatore d'ozono: / Ozone generator:	Sì/Yes
Controllo digitale: / Digital control:	Sì/Yes
Radio FM e lettore USB: / FM Radio with USB:	Sì/Yes
Quadro comando: / Control system:	SP1200

Codice	Descrizione
5050464	Spa Iris H.P.110 dimensioni: 2300x2300x880 mm / Spa Iris H.P.110
5050448	Copertura rigida / rigid cover
5050471	Scala in legno di accesso spa / wooden stair for spa
5050470	Sollevatore per copertura / Cover lifter



Modello Model	Assorbimento* Consumption kW	Dispositivi in dotazione Supplied devices	Quantità Quantity	Assorbimento Consumption kW/h
SPA IRIS	5,3	Pompa idromassaggio da 2 hp / 2 hp pump	2	1,5 cad.
		Pompa per la circolazione / circulation pump	1	0,4/1,85
		Soffiante / Blower	1	0,4
		Quadro di controllo con riscaldatore Control panel with integrated heater	1	3,5
		Generatore di ozono / ozone generator	1	0,01
		Faro LED / led lighting	1	0,01
		Radio FM/MP3	1	0,02

*Assorbimento nominale massimo in condizioni di esercizio / * Maximum Power consumption in operating conditions

SPA IDROMASSAGGIO

ORTENSIA



Caratteristiche: / Features :

Volume d'acqua: / Water volume:	1200 l
Peso vuota: / Weight empty:	312 kg
Dimensioni: / Dimensions:	2080x2080x950 mm
Sedute: / Seats:	5
Lettoni: / Beds:	-
Getti d'acqua e getti d'aria: / Water jets and air jets:	Sì/Yes
Illuminazione a LED: / LED lighting:	Sì/Yes
Lama d'acqua: / Blade of water:	-
Aromaterapia: / Aromatherapy:	Sì/Yes
Generatore d'ozono: / Ozone generator:	Sì/Yes
Controllo digitale: / Digital control:	Sì/Yes
Radio FM e lettore USB: / FM Radio with USB:	-
Quadro comando: / Control system:	SP800

Codice	Descrizione
5050458	Spa Ortensia dimensioni: 2080x2080x950 mm / Spa Ortensia
5050445	Copertura rigida / rigid cover
5050471	Scala in legno di accesso spa / wooden stair for spa



Modello Model	Assorbimento* Consumption kW	Dispositivi in dotazione Supplied devices	Quantità Quantity	Assorbimento Consumption kW/h
SPA ORTENSIA	3,8	Pompa idromassaggio 2 hp / hydromassage pump 2 hp	2	1,5 cad.
		Pompa per la circolazione/ circulation pump	1	0,37
		Soffiante / Blower	1	0,7
		Quadro di controllo con riscaldatore Control panel with integrated heater	1	3,0
		Generatore di ozono / ozone generator	1	0,01
		Faro LED / led lighting	1	0,01

*Assorbimento nominale massimo in condizioni di esercizio / * Maximum Power consumption in operating conditions

SPA IDROMASSAGGIO

IMPERIAL



Caratteristiche: / Features :

Volume d'acqua: / Water volume:	4700 l
Peso vuota : / Weight empty:	1100 kg
Dimensioni : / Dimensions:	3900X2280X1350 mm
Sedute : / Seats:	3
Lettoni : / Beds:	-
Getti d'acqua e getti d'aria: / Water jets and air jets:	Sì/Yes
Nuoto contro corrente: / Counter Current System:	Sì/Yes
Illuminazione a LED : / LED lighting:	Sì/Yes
Lama d'acqua: / Blade of water:	Sì/Yes
Aromaterapia : / Aromatherapy:	Sì/Yes
Generatore d'ozono : / Ozone generator:	Sì/Yes
Controllo digitale : / Digital control:	Sì/Yes
Radio FM e lettore USB : / FM Radio with USB:	Sì/Yes
Quadro comando : / Control system:	SP1200

Codice	Descrizione
5050480	Spa Imperial dimensioni: 3900x2280x1350 mm / Spa Imperial
5050481	Copertura rigida / Rigid cover



Modello Model	Assorbimento* Consumption kW	Dispositivi in dotazione Supplied devices	Quantità Quantity	Assorbimento Consumption kW/h
SPA IMPERIAL	6,7	Pompa idromassaggio da 3 hp / 3 hp pump	3	2,2 cad
		Pompa per la circolazione/ circulation pump	1	0,37 cad.
		Soffiante / Blower	-	-
		Quadro di controllo Control panel	1	3,5
		Generatore di ozono / ozone generator	1	0,01
		Faro LED / led lighting	2	0,02
		Radio FM/MP3	1	0,02

*Assorbimento nominale massimo in condizioni di esercizio / * Maximum Power consumption in operating conditions

SPA IDROMASSAGGIO

☹☹☹ MISTRAL



Caratteristiche: / Features :

Volume d'acqua: / Water volume:	7680 l
Peso vuota : / Weight empty:	1100 kg
Dimensioni : / Dimensions:	5800x2200x1200 mm
Sedute : / Seats:	4
Lettoni : / Beds:	1
Getti d'acqua e getti d'aria: / Water jets and air jets:	Sì/Yes
Nuoto contro corrente: / Counter Current System:	Sì/Yes
Illuminazione a LED : / LED lighting:	Sì/Yes
Lama d'acqua: / Blade of water:	Sì/Yes
Aromaterapia : / Aromatherapy:	Sì/Yes
Generatore d'ozono : / Ozone generator:	Sì/Yes
Controllo digitale : / Digital control:	Sì/Yes
Radio FM e lettore USB : / FM Radio with USB:	Sì/Yes
Quadro comando : / Control system:	SP800/SP1200

Codice	Descrizione
5050440	Spa Mistral dimensioni: 5800x2200x1200 mm / Spa Mistral
5050441	Copertura rigida / Rigid cover



Modello Model	Assorbimento* Consumption kW	Dispositivi in dotazione Supplied devices	Quantità Quantity	Assorbimento Consumption kW/h
SPA MISTRAL	8,8	Pompa idromassaggio da 2 hp / 2 hp pump	1	1,5
		Pompa idromassaggio da 3 hp / 3 hp pump	3	2,2 cad
		Pompa per la circolazione/ circulation pump	2	0,37 cad.
		Soffiante / Blower	1	0,4
		Quadro di controllo zona relax Control panel relax zone	1	3
		Quadro di controllo zona fitness Control panel fitness zone	1	3,5
		Generatore di ozono / ozone generator	2	0,01
		Faro LED / led lighting	2	0,01
		Radio FM/MP3	1	0,02

*Assorbimento nominale massimo in condizioni di esercizio / * Maximum Power consumption in operating conditions

SPECIFICHE TECNICHE GAMMA SPA ITALIA

 SPECIFICHE TECNICHE
TECHNICAL SPECIFICATIONS

MODELLO SPA		ORCHIDEA	MAGNOLIA	IRIS	ORTENSIA	REGINA*	DALIA	IMPERIAL	MISTRAL	DAMA	VALENTINA
Peso netto / Net Weight	[kg]	285	335	403	312	312	320	1100	1100	320	280
Volume d'acqua Water volume	[m ³]	1,1	1,6	1,8	1,5	1,5	1,5	4,7	5,0	1,5	1,2
POMPA CIRCOLAZIONE / CIRCULATION PUMP											
Potenza / Power	[kW]	0,37	0,37	•	0,37	0,37	0,37	0,37	0,37 (X 2)	0,37	0,37
Amperaggio / Amps	[A]	2,0	2,0	•	2,0	2,0	2,0	2,0	2,0	2,0	2,0
POMPA IDROMASSAGGIO / HYDROM. PUMP											
Pompa n°1 / Pump n° 1											
Tipo / Type	-	1 speed	1 speed	2 speed	1 speed	1 speed	1 speed	1 speed	1 speed	1 speed	1 speed
Potenza / Power	[kW]	2,2	1,5	0,4/1,85	1,5	1,5	1,5	2,2	2,2	1,5	1,5
Amperaggio / Amps	[A]	10,0	7,0	2,5 / 9,0	7,0	7,0	7,0	10	10,0	7,0	7,0
Pompa n°2 / Pump n° 2											
Tipo / Type	-	-	1 speed	1 speed	1 speed	1 speed	1 speed	1 speed	1 speed	1 speed	1 speed
Potenza / Power	[kW]	-	1,5	1,5	1,5	1,5	1,5	2,2	1,5	1,5	1,5
Amperaggio / Amps	[A]	-	7,0	7,0	7,0	7,0	7	10	7,0	7	7
Pompa n°3 / Pump n° 3											
Tipo / Type	-	-	-	1 speed	-	-	-	1 speed	1 speed	-	-
Potenza / Power	[kW]	-	-	1,5	-	-	-	2,2	2,2 (X 2)	-	-
Amperaggio / Amps	[A]	-	-	7,0	-	-	-	10	10,0	-	-
SOFFIANTE / BLOWER											
Tipo / Type	-	1 speed	1 speed	1 speed	1 speed	1 speed	1 speed	-	1 speed	1 speed	1 speed
Potenza / Power	[kW]	0,4	0,4	0,4	0,7	0,7	0,4	-	0,4	0,4	0,4
Amperaggio / Amps	[A]	2,8	2,8	2,8	2,8	2,8	2,8	-	2,8	2,8	2,8
ILLUMINAZIONE / LIGHT											
Tipo / Type	-	RGB LED	RGB LED	RGB LED	RGB LED	RGB LED	RGB LED	RGB LED	RGB LED	RGB LED	RGB LED
Potenza / Power	[W]	7,5	7,5	7,5	7,5	7,5	7,5	7,5	7,5	7,5	7,5
Amperaggio / Amps	[A]	0,625	0,625	0,625	0,625	0,625	0,625	0,625	0,625	0,625	0,625
CONTROL SYSTEM											
Tipo / Type	-	SP800	SP800	SP1200	SP800	SP800	SP800	SP1200	SP800/ SP1200	SP800	SP800
Potenza di riscaldamento Heater Power	[kW]	3,0	3,0	3,5	3,0	3,0	3,0	3,5	3,0/3,5	3,0	3,0
Amperaggio / Amps	[A]	13,0	13,0	15,2	13,0	13,0	14	16	13,0/15,2	13,0	13,0
Alimen. elettrica / Power	[V]	230	230	230	230	230	230	400	400	230	230
OZONE MOD.											
Potenza / Power	[W]	10,0	10,0	10,0	10,0	10,0	10,0	10,0	10,0	10,0	10,0
Amperaggio / Amps	[A]	0,1	0,1	0,1	0,1	0,1	0,1	0,1	0,1	0,1	0,1
Aroma terapia / Aroma therapy	-	sì/yes	sì/yes	sì/yes	sì/yes	sì/yes	sì/yes	sì/yes	sì/yes	sì/yes	sì/yes
ASSORBIMENTO **											
Assorbimento min Min power consumption	[kW]	3,4	3,4	3,9	3,4	3,4	3,7	3,7	3,4/3,9	3,4	3,4
Assorbimento max Max power consumption	[kW]	3,4	3,5	5,3	3,8	3,8	4,2	6,7	2,1/6,7	3,5	3,5
Amperaggio / Amps	[A]	13,7	17,7	26,7	18,2	18,2	20	32	10,7/30,9	17,7	17,7
JETS											
Num. totale getti acqua Total water jets	[n°]	29	49	58	34	34	48	44	58	52	46
Getto fisso Fixed jet	[n°]	7	30	30	25	25	22	8	40	26	40
Getto rotativo Twisted jet	[n°]	22	19	28	9	9	26	36	18	26	6
Num. totale getti d'aria Total air jets	[n°]	10	14	10	22	22	8	-	16	8	10
Nuoto contro corrente Counter current System	-	no	no	no	no	no	no	sì/yes	sì/yes	no	no

* Versione con filtrazione integrata

** Assorbimento massimo nominale in esercizio

SPA IDROMASSAGGIO



POLLUX AD INCASSO
POLLUX IN-GROUND



Caratteristiche: / Features :	Descrizione
Volume d'acqua: / Water volume:	2100 l
Peso vuota: / Weight empty:	220 kg
Dimensioni esterne: / External dimensions:	299 x 249 cm
Altezza: / Height	111 ± 2 cm
Posti: / People:	7
Ricircolo dell'acqua a bordo sfioratore: Recirculation of water to overflow edge:	Sì/Yes
Getti d'acqua e getti d'aria: / Water jets and air jets:	Sì/Yes



Bianco
white



Bocchette inox di serie
stainless steel jets as standard

Codice	Descrizione
Pollux a sfioro pre-equipaggiata di bocchette idromassaggio e circuito idraulico di distribuzione <i>Overflow Pollux pre-equipped with hydromassage jets and hydraulic circuit distribution</i>	
5050520	POLLUX 300 bianca / POLLUX 300 white
Pollux a sfioro completa di kit filtro a sabbia e vasca di compenso <i>Overflow Pollux with sand filtering and balance tank kit</i>	
5050522	POLLUX 300 bianca / POLLUX 300 white
OPZIONI / OPTIONS	
5050530	Opzione proiettore inox (montato in fabbrica) / Option steel projector (factory fitted)



Dati tecnici	n°	Dotazioni*	Quantità
Idrogetto di massaggio (orientabile e regolabile in portata) <i>Jet massage (adjustable and adjustable flow rate)</i>	13	Pompa filtrazione da 0,5HP 1~ / <i>filtration pump</i>	1
Aspirazione anti-vortex / <i>Anti-vortex suction</i>	4	Filtro a sabbia Ø650 mm / <i>Sand filter</i>	1
Scarico di fondo / <i>Bottom outlet</i>	4	Vasca di compenso / <i>balance tank</i> dimensioni / <i>dimensions</i> Ø1000 x h1460 mm	1
Aspirazioni del bordo a sfioro <i>Aspirations of the overflow edge</i>	2	Pompa idromassaggio da 3HP 1~ / <i>hydromassage pump</i>	1
Regolatori portata d'aria / <i>Flow regulators air</i>	4	Blower da 940W 1~	1
Piedi regolabili (-/+ 20 mm) / <i>Adjustable feet (- / + 20 mm)</i>	Sì/Yes	Pannello controllo 3 kW 1~ / <i>control panel</i>	1

*Su richiesta alimentazione trifase
*On request three phase power supply

SPA IDROMASSAGGIO

JULIA 250 AD INCASSO
JULIA 250 IN-GROUND



Caratteristiche: / Features :	Descrizione
Volume d'acqua : / Water volume:	1100 l
Peso vuota : / Weight empty:	180 kg
Dimensioni esterne : / External dimensions:	Ø 249 cm
Altezza : / Height	108 ± 2 cm
Posti : / People:	5
Ricircolo dell'acqua a bordo sfioratore: / Recirculation of water to overflow edge:	Sì/Yes
Getti d'acqua e getti d'aria: / Water jets and air jets:	Sì/Yes



Bianco
white



Bocchette inox di serie
stainless steel jets as standard

Codice	Descrizione
Julia a sfioro pre-equipaggiata di bocchette idromassaggio e circuito idraulico di distribuzione <i>Overflow Julia pre-equipped with hydromassage jets and hydraulic circuit distribution</i>	
5050540	JULIA 250 bianca / JULIA 250 white
Julia a sfioro completa di kit filtro a sabbia e vasca di compenso <i>Overflow Julia with sand filtering and balance tank kit</i>	
5050542	JULIA 250 bianca / JULIA 250 white
OPZIONI / OPTIONS	
5050530	Opzione proiettore inox premontato / Option steel projector (factory fitted)



Dati tecnici	n°	Dotazioni*	Quantità
Idrogetto di massaggio (orientabile e regolabile in portata) <i>Jet massage (adjustable and adjustable flow rate)</i>	6	Pompa filtrazione da 0,5HP 1~ / <i>filtration pump</i>	1
Aspirazione anti-vortex / <i>Anti-vortex suction</i>	4	Filtro a sabbia Ø500 mm / <i>sand filter</i>	1
Scarico di fondo / <i>Bottom outlet</i>	4	Vasca di compenso / <i>balance tank</i> dimensioni / <i>dimensions</i> Ø1000 x h1460 mm	1
Aspirazioni del bordo a sfioro <i>Aspirations of the overflow edge</i>	2	Pompa idromassaggio da 3HP 1~ / <i>hydromassage pump</i>	1
Regolatori portata d'aria / <i>Flow regulators air</i>	4	Blower da 940W 1~	1
Piedi regolabili -/+ 20 mm / <i>Adjustable feet -/+ 20 mm</i>	Sì/Yes	Pannello controllo 3 kW 1~ / <i>control panel</i>	1

ACCESSORI SPA

🔴🔴🔴 CARTUCCE DI RICAMBIO / REPLACEMENT CARTRIDGES



cod.600-10754

Modelli / Type:
Orchidea, Formula, Iris H.P.110, Mistral, Blue Vision, Liberty SPA

Codice	Descrizione
600-10754	Cartuccia per skimmer h.20,5 cm, Øest15 cm, filetto 2,3cm Cartridge for skimmer h 20,5cm Øext15cm, thread 2,3 cm



cod.600-10767

Modelli / Type:
Regina, Ortensia e Magnolia

Codice	Descrizione
600-10767	Cartuccia per skimmer galleggiante h.33 cm, Ø est12,50 cm Ø int 5,5 cm Cartridge for floatable skimmer h.33 cm. Øext 12,50 cm, Øint 5,5cm

🔴🔴🔴 AROMATERAPIA ED ESSENZE / AROMATHERAPY AND ESSENCES

Una nuova esperienza olfattiva è disponibile per le spa equipaggiate di un blower. Le bolle d'aria vengono propulsate sulla superficie della spa favorendo un effetto di rilassante benessere. La scatola 4 essenze contiene : essenza camomilla effetto tranquillizzante / lavanda effetto rilassante / eucalipto effetto energizzante / rosa effetto romantico.

A new olfactory experience is available for the spas equipped with a blower. The air bubbles are propulsate on the surface of the spa favoring a relaxing wellness effect. The 4 essences box contains : essence chamomile calming effect / lavender relaxing effect / eucalyptus energizing effect / rose romantic effect.



cod.5050621

Codice	Descrizione
5050621	Aromaterapia scatola 4 essenze in sfere / Aromatherapy box with 4 essences in spheres

ESSENZE LIQUIDE / LIQUID ESSENCES

5020268	Essenza primavera 1 l / Spring essence 1 l
5020281	Essenza mela 1 l / Apple essence 1 l
5020282	Essenza albicocca 1 l / Apricot essence 1 l

ESSENZE PER SPA / ESSENCES FOR REGINA, ORCHIDEA, FORMULA, MAGNOLIA, IRIS, ORTENSIA, PRIMULA, MISTRAL

5020360	Essenza fiori selvatici / Wildflowers essence
5020361	Essenza pesca / Peach essence
5020362	Essenza lavanda / Lavender essence
5020363	Essenza eucalipto / Eucalyptus essence



cod.5020360 - 5020363

🔴🔴🔴 PRODOTTI DI TRATTAMENTO / TREATMENT PRODUCTS

Gamma di prodotti studiata specialmente per il trattamento e la pulizia delle spa
Product range specially designed for the treatment and cleaning of spas



Codice	Descrizione	kg/l
9030110	Ossigeno granulare a dissoluzione rapida / Oxygen granular	1 kg
9030111	Algicida / Algicide	1 l
9030112	Bromo pastiglie lenta dissoluzione 20 gr /Bromine tablets 20 gr	1 kg
9030113	PH minus granulare / granular PH minus	1,5 kg
9030114	Cloro pastiglie lenta dissoluzione 20 gr /Chlorine tablets 20 gr	1 kg
9030115	Antischiuma / Antifoam	1 l
9030116	Gel sgrassante / Degreasing gel	1 l
9030117	Anticalcare / Anti-limestone	1 l
9030118	Pulitore sgrassante per manutenzione/Degreasing cleaner	1 l
9030119	Disincrostante per tubazioni / Descaling for pipes	1 l